



# UN FESTIVAL PLURIDISCIPLINAIRE

# LES CHIFFRES EN 2022

 **28.500** festivaliers.ères

 Kids Friendly **6.500** enfants (0-16 ans)

 **100 %** accessible aux PMR

 **150** spectacles & concerts

 **20** espaces forts

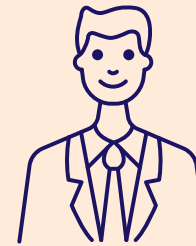
 **+ de 94 %** de taux de satisfaction

 **97 %** recommanderaient LaSemo à un.e ami.e.

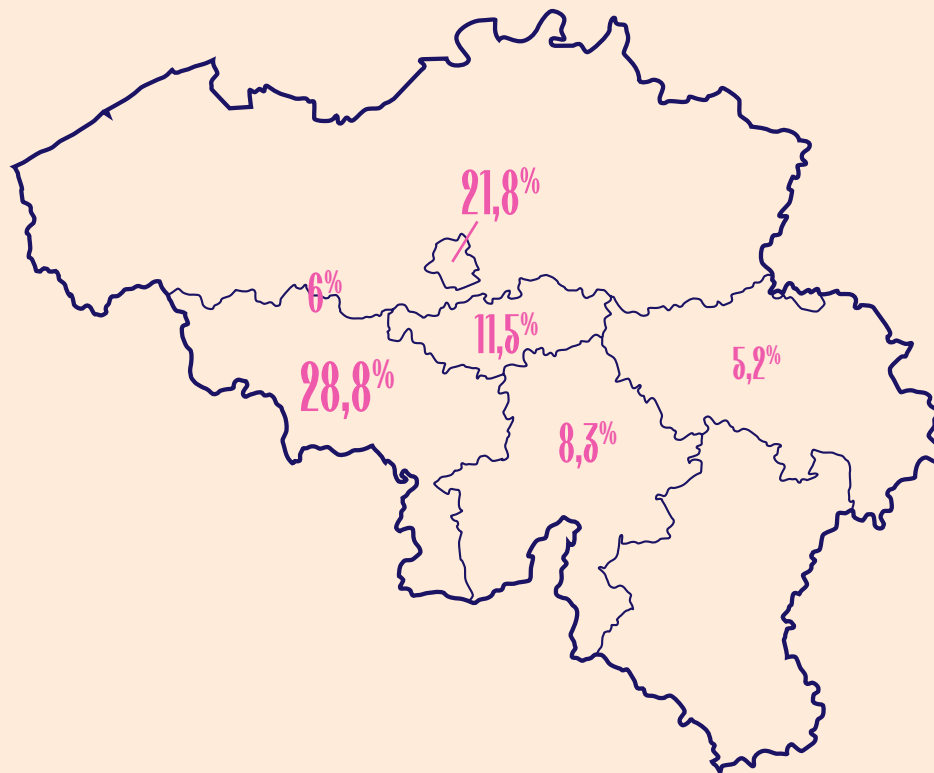
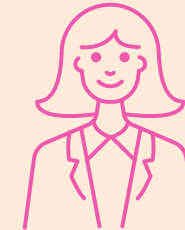


# NOTRE PUBLIC

34,3%



65,7%



21,8% Bruxelles

28,8% Hainaut

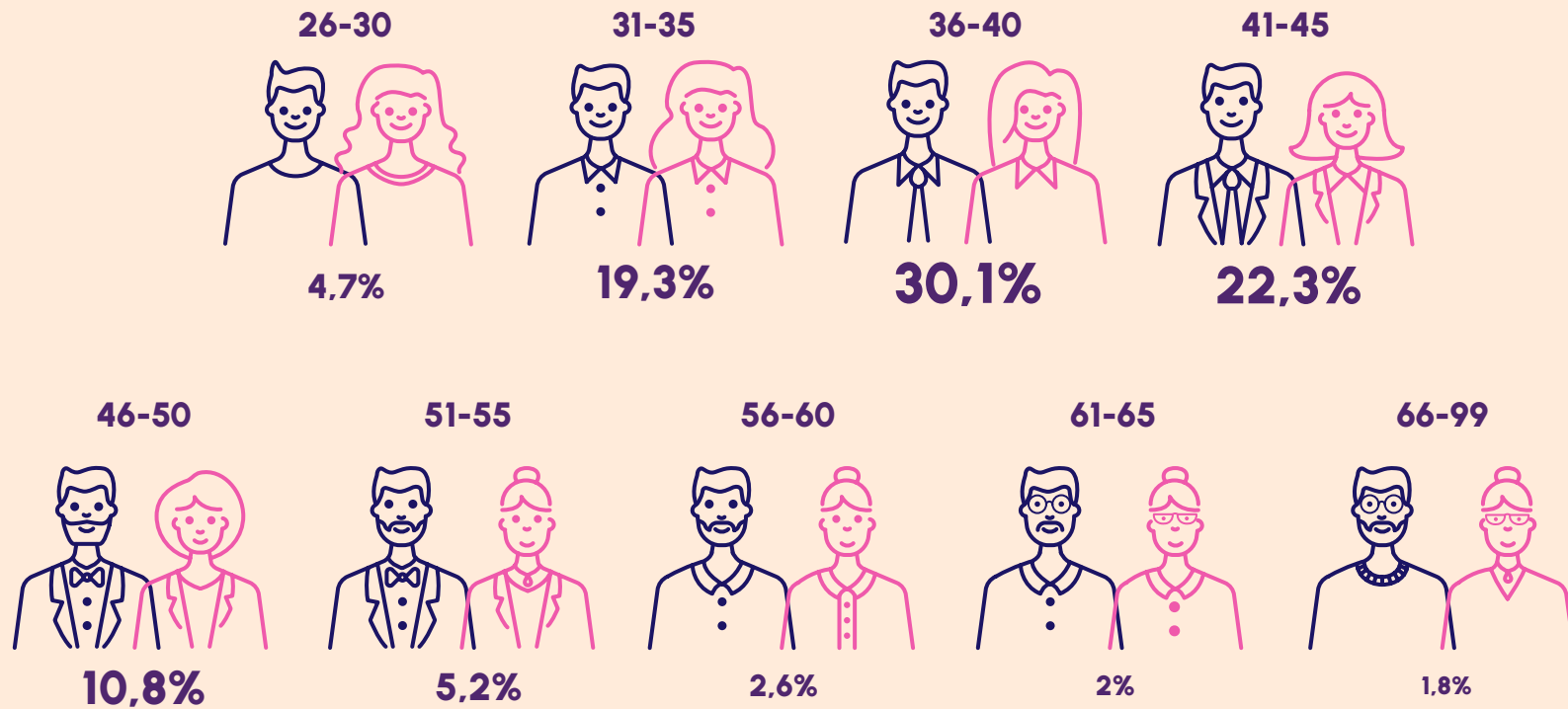
6% Enghien

11,5% Brabant Wallon

8,3% Namur

5,2% Liège

# NOTRE PUBLIC



**Âge moyen : 36,5 ans**

# NOS VALEURS



## DURABLE

Un festival qui limite son impact sur l'environnement et adopte un discours de sensibilisation. Il est aussi un pionnier en matière d'initiatives durables.



## BIEN-ÊTRE

Une réflexion sur notre manière de vivre et de consommer. À LaSemo, on met le bien-être en avant : alimentation locale et durable, zone non-fumeur...



## FAMILIAL

Un festival Kids-Friendly, pensé pour toutes les familles. Enfants, parents, grands-parents, tous s'y retrouvent. Des activités ludiques et récréatives sont proposées tout au long de l'événement.



## FESTIF

LaSemo est une grande fête ! Il y en a pour tous les goûts et tous les âges : concerts, danse, shows, cirque, conférences...  
LaSemo, c'est faire la fête dans le respect de notre environnement.



## DIVERSITÉ

Festival pluridisciplinaire, LaSemo apporte de la diversité dans le paysage culturel avec une programmation plurielle.  
Le festival est accessible à tous (PMR, malentendants...).



## ÉVASION

LaSemo est un festival de découvertes, un voyage entre différents univers dans un cadre magique.  
LaSemo, c'est faire partie d'une communauté qui fait changer les choses.

# UN PROJET DURABLE

## LES CHIFFRES DU DURABLE

**2 500** m<sup>3</sup>

d'eau ont été économisés grâce aux toilettes sèches

**852 000**

gobelets jetables ont été évités grâce aux gobelets réutilisables

**3**x moins

de déchets sont produits à LaSemo que dans un ménage moyen

**561** m<sup>3</sup>

d'objets ont été récupérés et transformés en décors

Plus de **24 000**

arbres ont été plantés en 2 ans



Village associatif



Alimentation durable



Déco durable



Mobilité douce



Sensibilisation des artistes



Fournisseurs locaux



Accès à tous



Transparence sur les prix



Tri et valorisation déchets



Gobelets réutilisables



Toilettes sèches



Animations durables



Kids Friendly

Enfants



Partenaires éthiques



Contenants alimentaires réutilisables



Eclairage basse conso



Planter des arbres



Prix & certifications



# UN PROJET DURABLE

LaSemo est bien plus qu'un simple acteur culturel. Le développement durable est au cœur du projet car il permet une réflexion systémique sur l'environnement qui nous entoure et sur notre manière de vivre et de consommer.

Cet événement pionnier est toujours à la recherche de nouveautés à mettre en place en matière de solutions environnementales. Il est devenu le **premier acteur belge labellisé ISO 20121 («Event Sustainability Management Systems»)** et le **seul festival labellisé Green Key**. Il a été récompensé à de nombreuses reprises par différents prix (Prix Hainaut Horizons,...) et labels pour ses valeurs et son engagement en faveur du développement durable.

Un réel travail de fond est réalisé par les équipes de LaSemo. Un département durable interne, composé d'une dizaine de bénévoles et d'employé.es, travaille toute l'année à la mise en place d'initiatives durables tant en amont qu'en aval, via une sensibilisation des festivalier.ères et de nombreuses mesures mises en œuvre : **toilettes sèches, gobelets réutilisables, réduction et tri des déchets, alimentation durable, contenants alimentaires réutilisables, compensation de l'empreinte carbone du festival via la plantation d'arbres, ...**



# DEVENIR EXPOSANT

TOUS NOS PRIX  
SONT HTVA.



**LaSemo met en avant les acteurs de l'alimentation durable.**

Venez faire découvrir vos délices à nos festivaliers ! LaSemo accueille exclusivement des foodtrucks proposant des produits artisanaux contrôlés, valorisant la filière courte, issus de l'agriculture biologique, du commerce équitable et les fruits/légumes de saison.

**DATES** : 7, 8 et 9 juillet 2023

**PRIX** : 1650€

**EMPLACEMENT** : 6m en façade et 5m en profondeur

**OPTIONS** : Réductions et suppléments disponibles sur la plateforme d'inscription.



**LaSemo fait la part belle aux créateurs.**

Venez exposer vos textiles, bijoux, accessoires, produits zéro déchet, cosmétiques, produits bébés, oeuvres d'arts ou autres dans notre marché des créateurs.rices.

**DATES** : 7, 8 et 9 juillet 2023

**PRIX** : 120€/m de façade

**EMPLACEMENT** : 1 à 3m de façade

**OPTIONS** : 1 alimentation électrique, si la demande est faite au préalable.

1 table et 2 chaises par mètre de façade, si la demande est faite au préalable.



**LaSemo met en avant les producteurs locaux.**

Le samedi et dimanche la Scène Flottante sera exclusivement réservée au Marché des Producteurs. Vous pourrez proposer des produits locaux à emporter ou à déguster sur place en guise de déjeuner (ou apéro) dans la zone pique-nique à l'ensemble des festivalier.ères.

**DATES** : 8 et 9 juillet 2023

**PRIX** : 100€ (Alimentaire) - 150€ (Boissons) - 200€ (Alimentaire et boissons)

**EMPLACEMENT** : 3m en façade

**OPTIONS** : Electricité : 25€

Table et banc : 10€



## NOUS CONTACTER

**Juliette Magne**

Chargée des exposants  
+32 (0) 491 08 10 10  
exposants@pastoo.be

# LASEMO

*Ce dossier de présentation est la propriété de ASBL LASEMO.  
Document confidentiel  
c/o Transforma BXL - Avenue Jules Bordet, 13 - 1140 Evere (Bruxelles)*